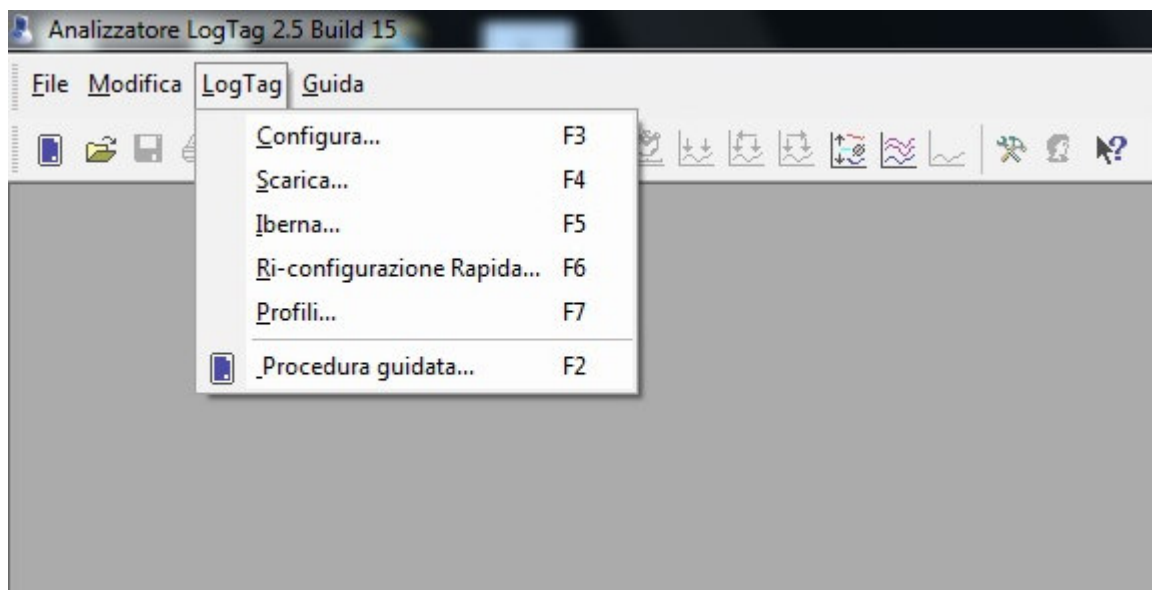




ISTRUZIONI CONTROLLO DELLA TEMPERATURA (cod. CT228)



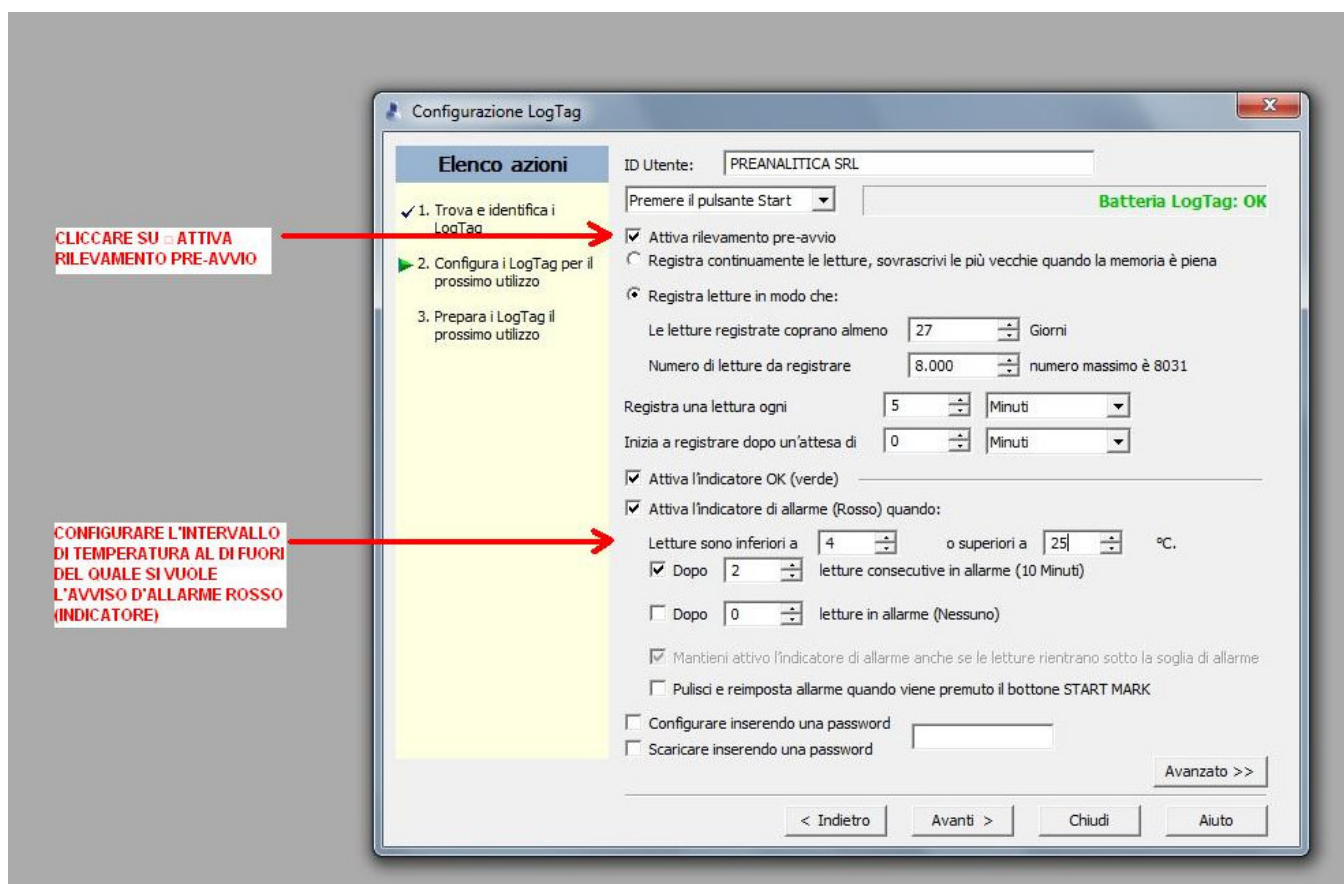
1- Configurare il CT228 inserendolo nella base cliccando su Attiva rilevamento pre-avvio e, modificando, se ritenuto opportuno, il campo **Registra una lettura ogni** e il campo **Letture sono inferiori a ___ o superiori**

a ___;

Questi campi servono rispettivamente a:

A) configurare ogni quanti minuti/secondi si vuole che il CT228 registri la temperatura;

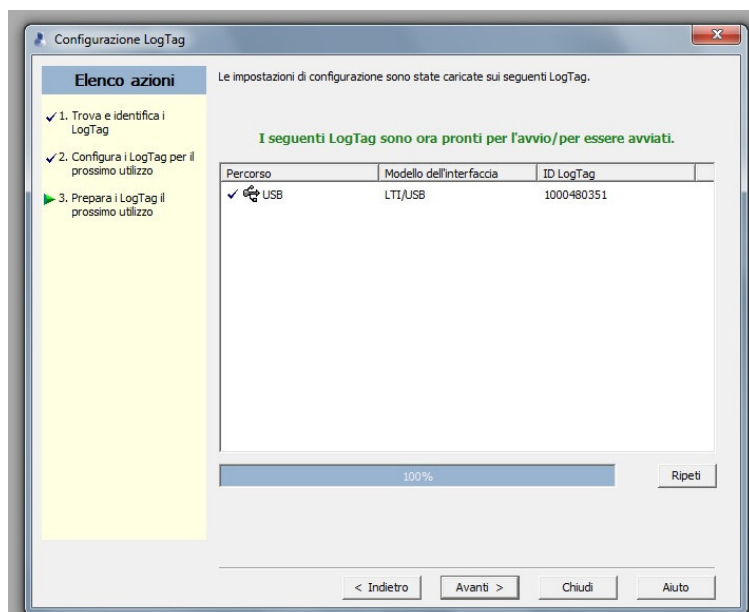
B) configurare l'intervallo di temperatura oltre il quale si vuole l'avviso di temperatura superata (led rosso).





Cliccare Avanti.

Terminata la configurazione togliere il CT228 dalla base (cliccare chiudi).

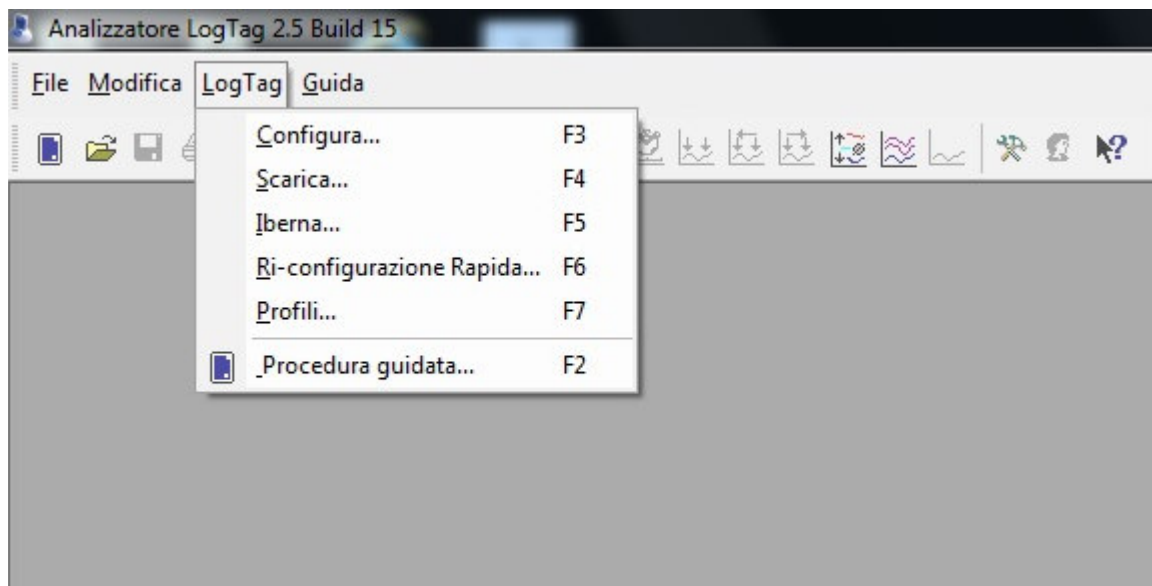


Esso resterà spento finché non verrà attivato premendo il tasto **Start/Mark**. A questo punto il CT228 inizierà a registrare la temperatura come da configurazione.

Per terminare la registrazione bisogna posizionare il CT228 nella base e poi scaricare i dati selezionando dal menù **Logtag/Scarica** o premendo il tasto F4, se il download non si fosse attivato in automatico.

Dopo aver scaricato e salvato i dati bisogna ibernare il CT228 selezionando dal menù **Logtag/Ibernare** o premendo il tasto F5.

Dopo aver ibernato il CT228 cliccare dal menù **Logtag/Ri-configurazione rapida...** o premendo il tasto F6. Attendere che il programma termini l'operazione e poi togliere il CT228 dalla base. Ora sarà pronto per una nuova rilevazione della temperatura.





Procedura ottimale con più basi:



Esempio di grafico:

